

25. Mai 2021, 21:49 Uhr Soziales
Haus für Jung und Alt

Putzbrunn entwickelt Gesamtkonzept für neue Einrichtung

HAUS für JUNG und ALT



GEMEINDE
PUTZBRUNN



Kreisverband
München-Land e.V.

Ideen und Eckpunkte einer Gesamtkonzeption

Gemeinderat am 27.07.2021

AWO - Arbeiterwohlfahrt – Kreisverband München Land

Michael Germayer, Vorstand, Tel: 089 – 672087-212

Stefanie Sonntag, Fachbereichsleitung SozialService, Tel: 089 – 672087-197

Inhalt

1. Was passt in ein Haus für Jung und Alt ?
2. Als AWO stehen wir für
3. Inhalte und Ideen für eine Haus für Alt und Jung
4. Chancen und Risiken
5. Raumbedarf
6. Personalbedarf
7. Kostenaspekte
8. Zusammenfassung

1. Was passt in ein Haus für Jung und Alt?



Kinderhaus

**Wohnungen für
Mitarbeiter*innen**

**Wohngemeinschaft
(Demenz-WG / Alzheimer
Gesellschaft)**

**Tagesangebote für
Senior*innen**

Bürger-Cafe

**Kooperation mit geplantem
Senioren - Wohnen**

.....

2. Als stehen wir für

BESTÄNDIGKEIT

.... über 70 Einrichtungen
(Schule, Kinder, Klawotten, Ferienspiele,
Wohnungsnotfallhilfe, Betreuungsverein,
Schuldner- und Insolvenzberatung,..)

... davon 26 Kindereinrichtungen mit
ca. 220 Mitarbeiter*innen



INNOVATION



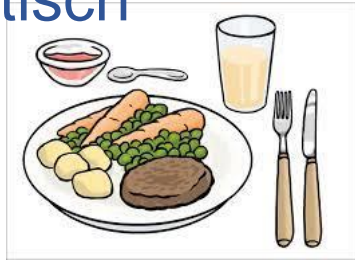
.... aktuell Gespräche mit 6 Gemeinden
zu Demenz- WG, Herbst-Wind-Gruppen,
Bürgercafes, Mehrgenerationen – Treff,
Service-Wohnen

3. Inhalte / Ideen für ein Haus für Jung und Alt (1)

Treffpunkt für Jung und Alt

Hausaufgabenbetreuung

Mittagstisch



Repaircafe

Schafkopf-
rennen



Handykurse für Senioren
von Schüler*innen

Eltern-Kind-Gruppen

Kulturveranstaltungen

Tanznachmittage

3. Inhalte / Ideen für ein Haus für Jung und Alt (2)

Treffpunkt für Vereine

Sprechstunden sozialer Einrichtungen

Sprechstunde des Bürgermeisters

Frühstücksrunden



Flexible Öffnungszeiten
orientiert am Bedarf



.....



Hauswirtschaftliche Hilfen
z.B. für hilfebedürftige Menschen

„sharing economy“
wir teilen und nutzen gemeinsam
- Nachhaltigkeit

4. Chancen und Risiken eines Hauses für Jung und Alt

Chancen

- Zusammenhalt und Zusammenleben in Putzbrunn wird gestärkt
- Integration, Engagement von Neubürger*innen
- Verbindung der Generationen – Entgegenwirken von Einsamkeit
- Vernetzung bestehender Angebote
Neue Kooperationen
- Förderung des ehrenamtlichen Engagements
- Synergien in der Raumnutzung, Sachausstattung (z.B. Bierbänke) und Personal

Risiken

- Keine Kostendeckung



5. Raumbedarf

z.B. für Begegnungsstätte (ca. 200m²)

- Zentraler Begegnungsraum – „offenes Wohnzimmer“, flexible Möblierung (ca. 150 m²)
- Küchenzeile für Mittagstisch und Veranstaltungen
- Büroraum, der gleichzeitig Beratungsraum sein kann (ca. 15m²)
- Abstellraum (ca. 20m²)
- Toiletten, Garderobe
- Terrasse

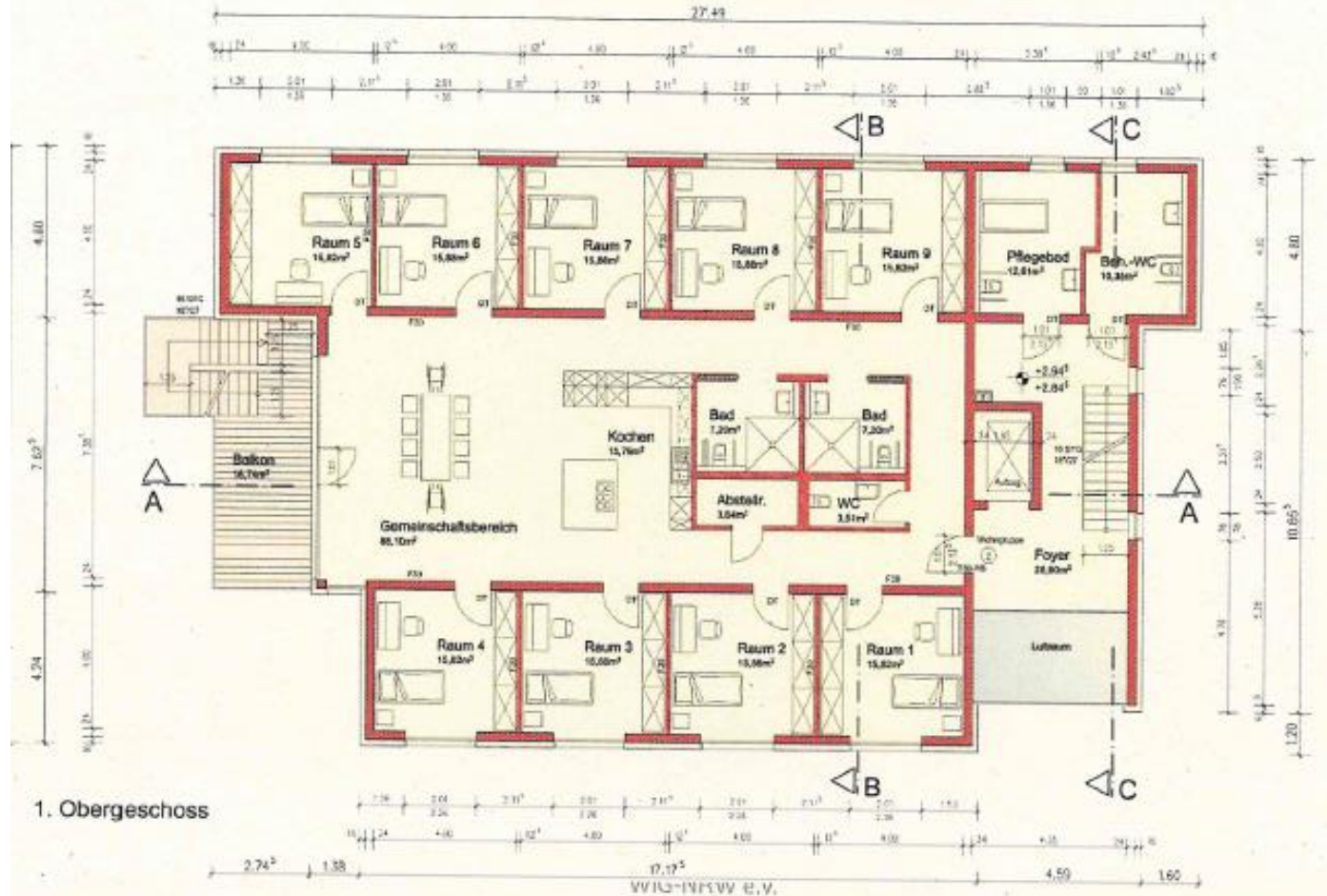


z.B. für Demenz-WG mit 9 Plätzen (ca. 250m²)

- Bewohnerzimmer (je ca. 15m²)
- Wohnraum / Küche (ca. 80m²)
- 2 – 4 Bäder (je ca. 10m²)
- Haushaltsraum / Wirtschaftsraum (ca. 10m²)
- Evtl. Gästezimmer (ca. 15m²)
- Garten, Terrasse

Bsp. Demenz-WG mit 9 Plätzen

Ein Beispiel (Neuplanung)



6. Personalbedarf

z.B. für Begegnungsstätte



- Fachkraft (Sozpäd.) 0,5 – 1 Stelle je nach Öffnungszeiten
Aufgaben:
Angebotserstellung, Koordination und Vernetzung
in der Gemeinde, Fördermittel suchen und beantragen, Beratungen
- Minijob – Kraft (je nach Öffnungszeiten)
Aufgaben:
Unterstützung bei Veranstaltungen, Mittagstisch, etc.
- Honorarkräfte (Veranstaltungen)
- Einbindung von Ehrenamtlichen

7. Kostenaspekte (1)



z.B. Wohngemeinschaft für Menschen mit Demenz

- Staatliche Förderung von 60.000 € pro geschaffenem Platz
- Bis zu 25.000 € Anschubfinanzierung für den Betrieb

z.B. Mehrgenerationenhaus

- Staatliche Förderung für den Betrieb: 40.000 €
- Aber: Aktuell wg. Ausgaben für Corona keine Neuanträge

7. Kostenaspekte (2)

z.B. Begegnungsstätte - Kostenberechnung

- Fachkraft mit 25 Stunden in S 12/3
- Minijob - Kraft



Aufwendungen

Personal, Sachkosten, Veranstaltungen, etc.

75.500 €

Erlöse

Weihnachtsmarkt, Mittagstisch, Eintritte;
Stiftungsmittel

33.000 €



Förderung durch die Gemeinde

42.500 €

8. Zusammenfassung

**Lange Erfahrung im Aufbau
neuer Einrichtungen.**

**Wir haben Lust mit Ihnen
weiterzudenken.**

Wir unterstützen Sie gerne.

**Wir garantieren Transparenz und eine
verlässliche Zusammenarbeit
mit der Gemeinde Putzbrunn.**

Was lernt ein Kind

„Ein Kind, das wir ermutigen,
lernt **Selbstvertrauen**.

Ein Kind, dem wir mit Toleranz begegnen,
lernt **Offenheit**.

Ein Kind, das Aufrichtigkeit erlebt, lernt **Achtung**.

Ein Kind, dem wir Zuneigung schenken,
lernt **Freundschaft**.

Ein Kind, dem wir Geborgenheit geben,
lernt **Vertrauen**.

Ein Kind, das geliebt und umarmt wird, lernt,
zu lieben und die **Liebe dieser Welt** zu empfangen.“

(Autor unbekannt)





Herzlichen
Danke!

**Wir freuen uns auf Ihre
Nachfragen.**